

Trattamento della Rotoscoliosi con il Taping Neuro Muscolare

Caso trattato da: Mazzarini Maurizio, Fisioterapista, Terapista Shiatsu, (maumax2@tiscali.it)

Donna di 81 anni
Affetta da grave roto-scoliosi

La paziente manifestava importanti dolori muscolari al livello della cerniera toraco- lombare, apice della rotoscoliosi, che si accentuavano con l'esecuzione delle attività della vita quotidiana e con la normale respirazione.

Trattamento Eseguito:

- 1) Trattamenti di terapia manuale
- 2) Trattamenti shiatsu
- 3) Taping Neuro Muscolare

All'esame Obiettivo della Pz.

Si evidenziava una notevole rotoscoliosi dx convessa con gibbo dorso-lombare,

Obiettivi dell'Applicazione del Taping Neuro Muscolare sono stati:

- Garantire una azione rilassante e drenante continuativa della muscolatura paravertebrale, particolarmente contratta, migliorando la circolazione



Fig.1

locale e la conseguente sintomatologia dolorosa.

- Garantire una azione di sostegno "meccanico" vertebrale, fornendo una "informazione di riposizionamento delle curve scoliotiche".
- Permettere la ripresa dell'attività della vita quotidiana in modo indolore e con miglior controllo dei movimenti del corpo.

I Tipo di Applicazione:

E' stato eseguito un primo taping, (fig.1), con funzione rilassante e drenante per la muscolatura paravertebrale, al livello dell'apice della convessità della rotoscoliosi (nastro blu 1), zona di maggior dolore, contrattura e rotazione vertebrale (mm. trasverso-spinozi); ed al livello della concavità della curva zona di maggior inclinazione della curva scoliotica (nastro blu 2).

Modalità di Applicazione:

Il Taping è stato applicato, bilateralmente, al livello dei paravetrtebrali, con la paziente in posizione prona sul lettino, senza stretch del nastro, ma stirando solamente la pelle; come si può osservare dalla figura seguente(fig.2).

In questo modo si è ottenuto un notevole rilassamen-



Fig.2

to della muscolatura, con riduzione del dolore già dopo la prima seduta; il drenaggio locale ha permesso la rottura della catena contrattura, angiospasma paravertebrale, iperattività gamma efferente, ipersimpatocotonia locale, e dolore; ripristinando una migliore circolazione locale e quindi una maggiore possibilità di autoguarigione della paziente.

II Tipo di Applicazione:

E' stato poi eseguito, al di sopra del Taping ad effetto drenante, un secondo tipo di Taping, con azione di

sostegno “meccanico” vertebrale.

Modalità di Applicazione:

Sempre con la paziente in posizione prona, si è applicato un primo nastro, in alto, con un taglio ad Y, posizionato trasversalmente rispetto alla colonna vertebrale, al livello dell’apice della curva scoliotica, con la base del nastro posta al di là dei paravertebra-

li, (nastro rosa 3, della Fig.3), includendo al centro della Y la zona di maggior contrattura e dolore, (asterisco del nastro blu numero 1).

Il nastro è stato applicato con una trazione del 50-75% verso la correzione; lo stesso è stato poi fatto al livello del sacro, come si può osservare dalla figura seguente (fig. 3).

Fig.3

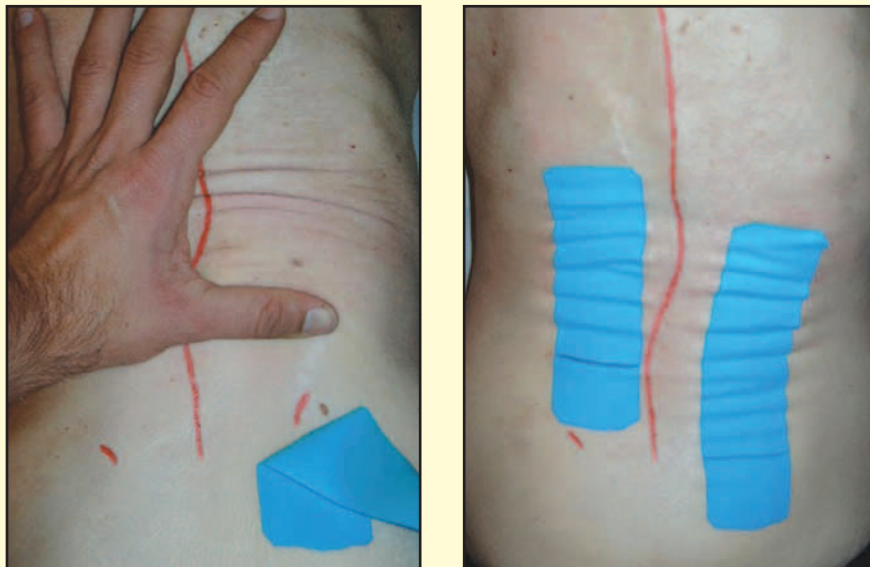
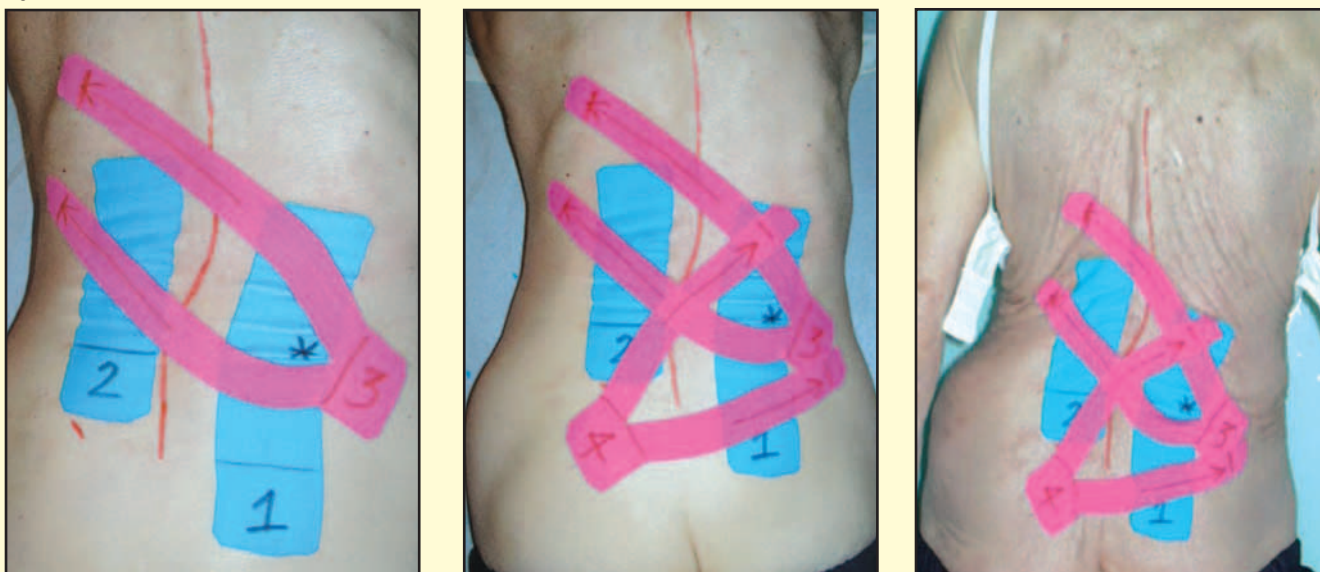


Fig.4



CONCLUSIONI:

Questo tipo di applicazione ha prodotto un duplice effetto, il rilassamento della muscolatura paravetebrale che era maggiormente sollecitata, e un’azione di sostegno “meccanico” delle curve scoliotiche.

Nello specifico, la paziente ha avuto un notevole beneficio dal trattamento con il Taping Neuro Muscolare, con

una scomparsa del dolore già dopo la prima seduta, ed un ritorno all’esecuzione delle attività della vita quotidiana;

Sarebbe interessante e particolarmente efficace utilizzare questa scelta terapeutica, associata ad una riprogrammazione posturale, nel trattamento della scoliosi dell’adolescente.

Il Newsletter “Taping - Neuro Muscolare TNM” è un bollettino informativo semestrale coordinato e redatto da Michelangelo Buccoleri e David Blow.

Potete inviare le vostre lettere, articoli e commenti a: David Blow, Associazione Taping Neuromuscolare Institute, via Gavinana 2, Roma 00192 - Tel/Fax: +39 06 3611685 o tapingneuromuscolare@virgilio.it