

Riflessione sulle conseguenze posturali in seguito all'applicazione del Kinesio Taping

Caso trattato da Mariani Virginio, istruttore di Kinesio Taping Dott. in Chiropratica e Fisioterapia mariani_virginio@virgilio.it

Caso Clinico

Paziente: donna di 35 anni;

Motivo della consultazione: dolori cervicali e lombari ricorrenti;

Sintomi riscontrati: difficoltà nella deambulazione senza scarpe, squilibrio posturale anteriore e difficoltà a restare in posizione ortostatica ferma, soprattutto ad occhi chiusi.

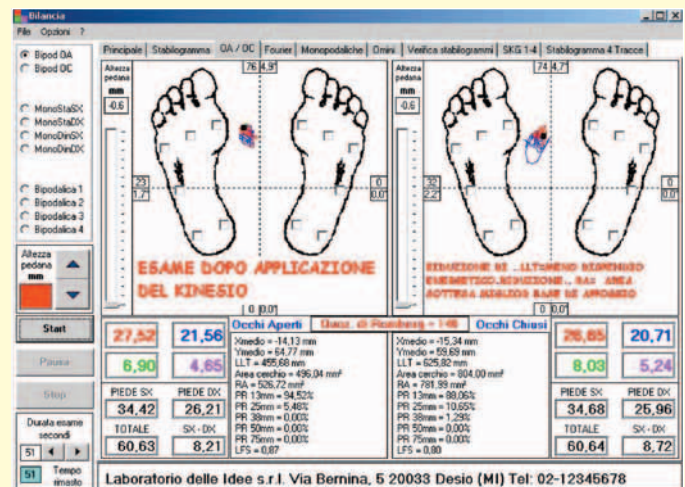
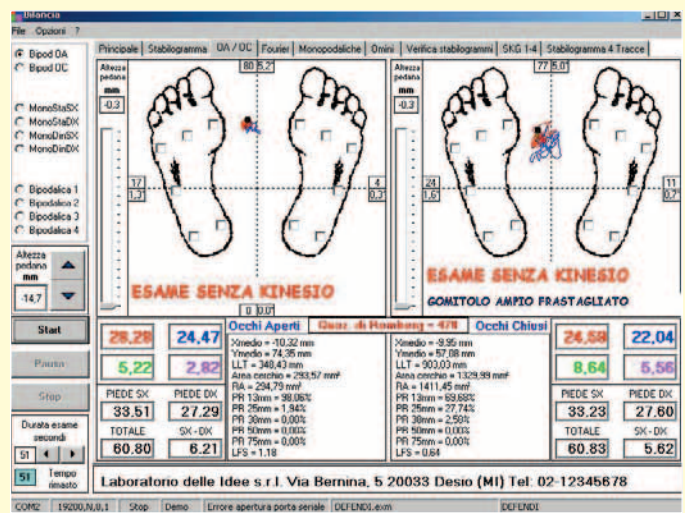
Diagnosi: atassia extrapiramidale

Cure effettuate:

1. riprogrammazione della postura
2. trattamenti di terapia manuale
3. trattamenti frequenziali (secondo la tecnica del Dr. Nogier)
4. coppette cinesi
5. Kinesio Taping: ho utilizzato una tecnica ad Y con larghezza sottile per il tratto cervicale e lombare ed un incrocio per stimolare il sistema fasciale crociato posteriore.

Conclusioni: la paziente, dopo circa quattro mesi di cure, afferma di non avvertire più dolori cervicali e lombari. Il fatto interessante riguarda il cambiamento della stabilità posturale in seguito all'applicazione del Kinesio Taping. La paziente infatti sostiene che, dopo pochi minuti dall'applicazione del nastro (in questo caso applicato con lo scopo di drenare e di alleggerire i dolori cervico-lombari), il suo equilibrio posturale migliorava. Ho deciso dunque di monitorare questo cambiamento con l'utilizzo della pedana stabilometrica Cassiopea. I valori della LLT (lunghezza della traccia), della PR(permanenza raggio) e della RA(area sottesa) miglioravano considerevolmente dopo l'attivazione dei nastri, soprattutto ad occhi chiusi. Dati, questi, che confermano la mia precedente intuizione. Sebbene infatti questi risultati non siano ordinari, ritengo d'ora in avanti si debba prestare maggiore attenzione e studio ai cambiamenti posturali del paziente neurologico, in seguito all'applicazione del Kinesio Taping.

La mia speranza è quella di aver suscitato, con quest'ultima, nei colleghi, il medesimo entusiasmo che ogni giorno mi spinge a continuare la ricerca dei molteplici utilizzi che questa tecnica ancora nasconde.



Il grafico precedente dimostra il miglioramento della PR (permanenza raggio), in seguito all'applicazione del Kinesio Taping, che è aumentata dal 69,68% all'88,06% dato che dimostra ancora una volta il miglioramento della stabilità.

